

内視鏡送水装置

# ウォータープリーズ® AF-WP1

特許出願中

医療機器認証番号 220AHBZX00007000

手間いらずの  
簡単操作

クリーンで  
スピーディーな  
内視鏡検査

ウォーターチューブ

AF-WT (逆止弁一体型)  
(逆止弁フリー型)

AF-WPU (ポンプ)

AF-WV (逆止弁)

AF-WTA (タンク内チューブ)

ウォータータンク

AF-WTA4L

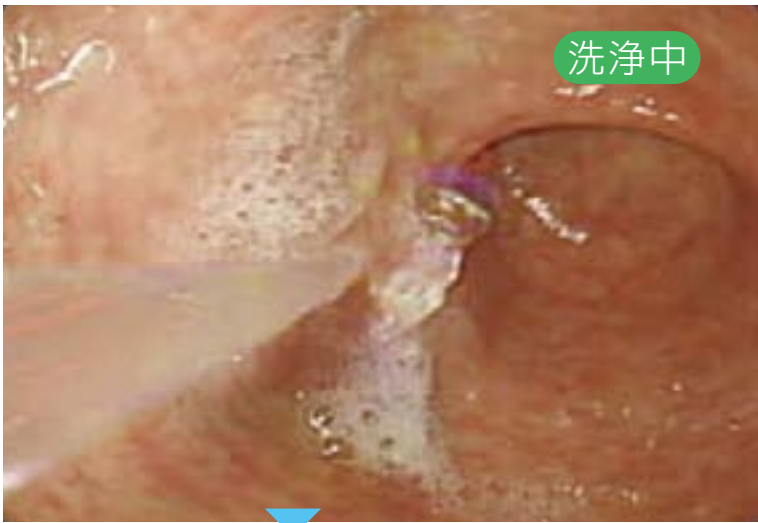


フォルテ グロウ メディカル 株式会社

毎分700ccの  
大容量



洗浄中



洗浄後

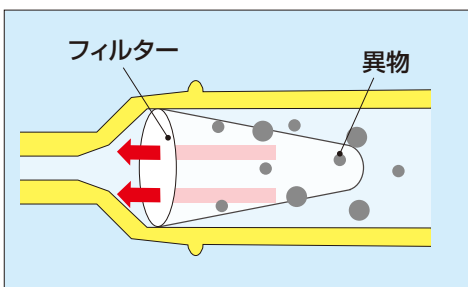


## Water Please

### フィルター付きだから タンク内の異物も除去!

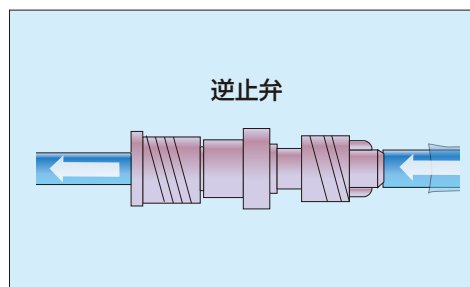
ポンプチューブ内に設けたフィルターが、万が一ウォータータンク内に異物があっても除去できる構造になっています。

※フィルター除去能力には制限があります。



### 逆止弁により逆流を 防止した安全送水が実現

逆止弁を取り付けたことで、送水液の逆流を防ぎ、ピロリ菌などの感染を抑制した安全な送水が実現。セパレートタイプも用意しております。



### ご使用方法例



1)ウォータープリーズ本体のカセットにAF-WPU(ポンプ)を付け、さらにAF-WT(逆止弁一体型)またはAF-WV(逆止弁)、AF-WT(逆止弁フリー型)を接続します。



2)ウォータータンクに接続し、タンク内チューブをつけて、水をタンクに入れます。



3)内視鏡に接続します。



4)洗浄部位をみつけたら、フットペダルで調整しながら洗浄してください。

※ウォータープリーズ使用方法の詳細は添付文書にてご確認ください。

# 内視鏡検査をよりクリアに、よりスピーディーに 手間いらずで検査時間を大幅短縮!!

検査  
ストレス  
大幅減

## 洗浄により 鮮明な消化器画像をキャッチ!

洗浄により、より鮮明な画像を取得することで検査がスムーズに進行されるので効率的です。

洗浄前



## 正確な出血部位の特定にも活躍 検査ストレスを軽減

見づらい出血部位の特定も、ウォーターブリーズなら簡単に特定できます。ウォータータンクは4ℓと十分な容量を確保していますので安心して検査に望めます。

## 内視鏡検査の現場でも高い評価を いただいています

多数の内視鏡検査の現場にて「この装置を使うと検査時間が短縮され効率が上がった」という声をいただいております。また、洗浄のために従来用いていたシリンジ等を準備する必要がなくなり、介助者の負担軽減にもつながっています。

高い  
効率化  
効果

## フットペダルの採用で 手間いらずの 簡単操作が実現

ウォーターブリーズは前準備が終わってしまえば、後はフットペダルで簡単に操作が可能。



## チューブの先端は 十分な強度を持たせた 折れ曲げ防止加工

接続部分のチューブの先端は、折れ曲がりしにくいように強度を持たせることで安定した流量が確保されます。



抜け防止として  
接続はロック式構造





# ウォータープリーズ AF-WP1

## 仕様



### ウォータープリーズ

管理医療機器(クラス分類II)/JMDNコード 36500022

医療機器認証番号 220AHBZX00007000

| カタログNo.             | 仕様  | 出荷/包装単位 | 製造販売元                        |
|---------------------|---|---------|------------------------------|
| ウォータープリーズ<br>AF-WP1 | 送水量: 700ml/分(±10%)<br>寸法: 168mm(W)×165mm(H)×246mm(D)<br>重量: 2.8kg | 1台      | 東亜ディーケーケー株式会社<br>狭山テクニカルセンター |

付属品: ウォータータンク1個

### ウォータータンク

一般医療機器(クラス分類I)/JMDNコード 36500042

医療機器届出番号 09B1X00004000130

| カタログNo.  | 仕様                                       | 出荷/包装単位 | 製造販売元            |
|----------|--|---------|------------------|
| AF-WTA4L | 容量: 4ℓ<br>寸法: 152mm(W)×210mm(H)×152mm(D) | 1個      | フォルテグロウメディカル株式会社 |



AF-WT (逆止弁一体型、フリー型)

### ウォーターチューブ(標準仕様)

一般医療機器(クラス分類I)/JMDNコード 70356000

医療機器届出番号 09B1X00004000129

| カタログNo.          | 仕様          | 出荷/包装単位 | 製造販売元            |
|------------------|-------------|---------|------------------|
| AF-WT(逆止弁一体型)    | 全長 約1,750mm | 各50本/箱  | フォルテグロウメディカル株式会社 |
| AF-WPU(ポンプ)      | 全長 約2,300mm |         |                  |
| AF-WTA(タンク内チューブ) | 全長 約 200mm  |         |                  |

AF-WT(逆止弁一体型)

組合せ図



AF-WPU(ポンプ)



AF-WTA(タンク内チューブ)



AF-WPU (ポンプ)

### ウォーターチューブ(カスタム仕様)

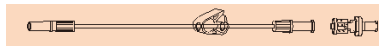
一般医療機器(クラス分類I)/JMDNコード 70356000

医療機器届出番号 09B1X00004000129

| カタログNo.          | 仕様          | 出荷/包装単位 | 製造販売元            |
|------------------|-------------|---------|------------------|
| AF-WT(逆止弁フリー型)   | 全長 約1,800mm | 各50本/箱  | フォルテグロウメディカル株式会社 |
| AF-WV(逆止弁)       | 全長 約 30mm   |         |                  |
| AF-WPU(ポンプ)      | 全長 約2,300mm | 50本/箱   | フォルテグロウメディカル株式会社 |
| AF-WTA(タンク内チューブ) | 全長 約 200mm  |         |                  |

AF-WT(逆止弁フリー型)

組合せ図



AF-WPU(ポンプ)



AF-WTA(タンク内チューブ)



AF-WV (逆止弁)



AF-WTA (タンク内チューブ)

### ●使用上の注意事項

- 1)ご使用前に必ず添付文書をご一読ください。
- 2)包装が破損、汚損している場合や製品に破損等の異常が認められる場合は使用しないでください。
- 3)水ぬれに注意し、直射日光を避け、高温多湿の場所には保管しないでください。
- 4)送水は必ず内視鏡機器を起動させた状態で行ってください。
- 5)内視鏡鉗子チャンネルのゴムキャップ(栓)部が弱っている場合、及び痛んでいる場合に液を送水すると、ゴムキャップの部分より液が漏れる危険性があるので注意してください。
- 6)ウォーターチューブは再使用しないでください。

\*製品の仕様については、改良等の理由により予告なしに変更することがあります。あらかじめご了承ください。

### 取扱販売店



フォルテ グロウ メディカル 株式会社

〒327-0003 栃木県佐野市大橋町1647番地  
TEL:0283-22-2801 FAX:0283-21-2558  
http://www.fgm.co.jp/

東京営業所 営業部(問合わせ先)

〒101-0026 東京都千代田区神田佐久間河岸51 第一スレートビル5階  
TEL:03-3863-1901 FAX:03-3863-1905